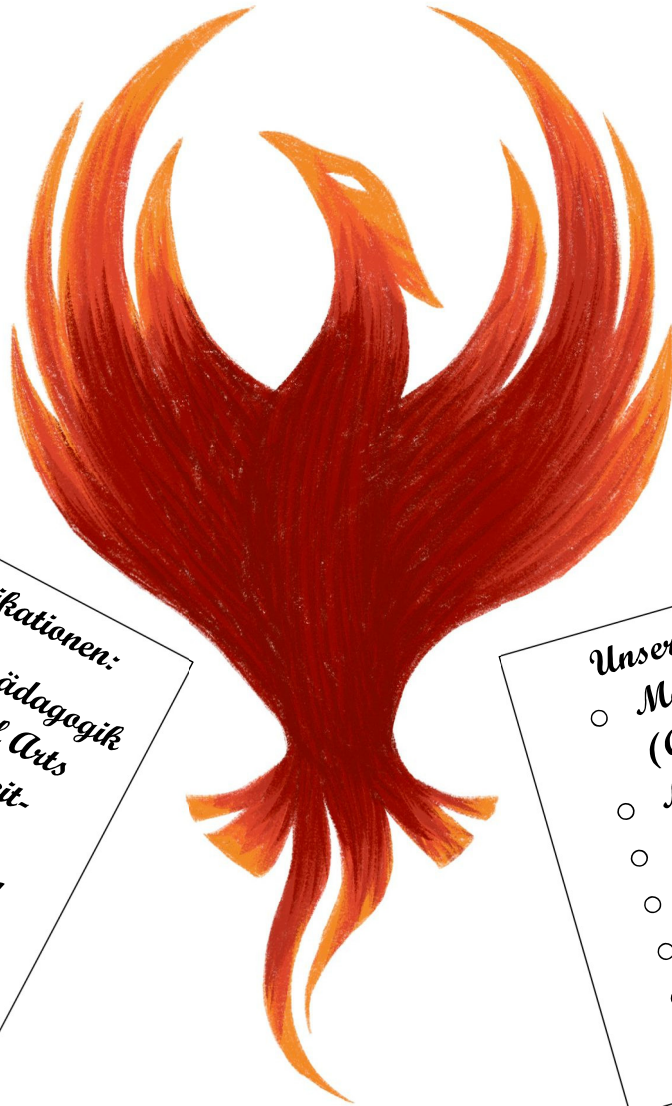


Rise like a Phoenix wachse, wie ein Phoenix aus der Asche

Wie der Phoenix aus der Asche immer wieder seinen Neuanfang wagt, so bekommen alle Kinder und Jugendliche bei uns die Möglichkeit sich neu zu (er)finden und zu wachsen. Wir unterstützen sie bei ihren Aufgaben und Herausforderungen und helfen ihnen dabei, ihr Potenzial in vollem Umfang zu entfalten.



Zusatzqualifikationen:

- Traumapädagogik
- Bachelor of Arts
- Soziale Arbeit
- Fachkraft für Intervention und Prävention bei sexualisierter Gewalt bei Kindern und Jugendlichen

Unser Team:

- Melanie Heußen (Gruppenleitung)
- Miriam Kösters
- Sandra Ruland
- Berin Con
- Manuel Adam (BP)
- Benedikt Juch (dualer Student)

PHÖNIX

Unser Angebot:

- koedukative Wohngruppe
- 9 Plätze
- Aufnahme ab 6 Jahre
- mittel- bis langfristige Unterbringung


MARIANUM
Wir helfen Familien

Gruppe Phönix
Wohngruppe ab Schulalter

Hausanschrift: Hubertusstraße 230 · 47798 Krefeld
Postanschrift: Hubertusstraße 226 · 47798 Krefeld
Telefon 02151/80 78-52 · Telefax 02151/6 96 53
phoenix@marianum-krefeld.de · www.marianum-krefeld.de